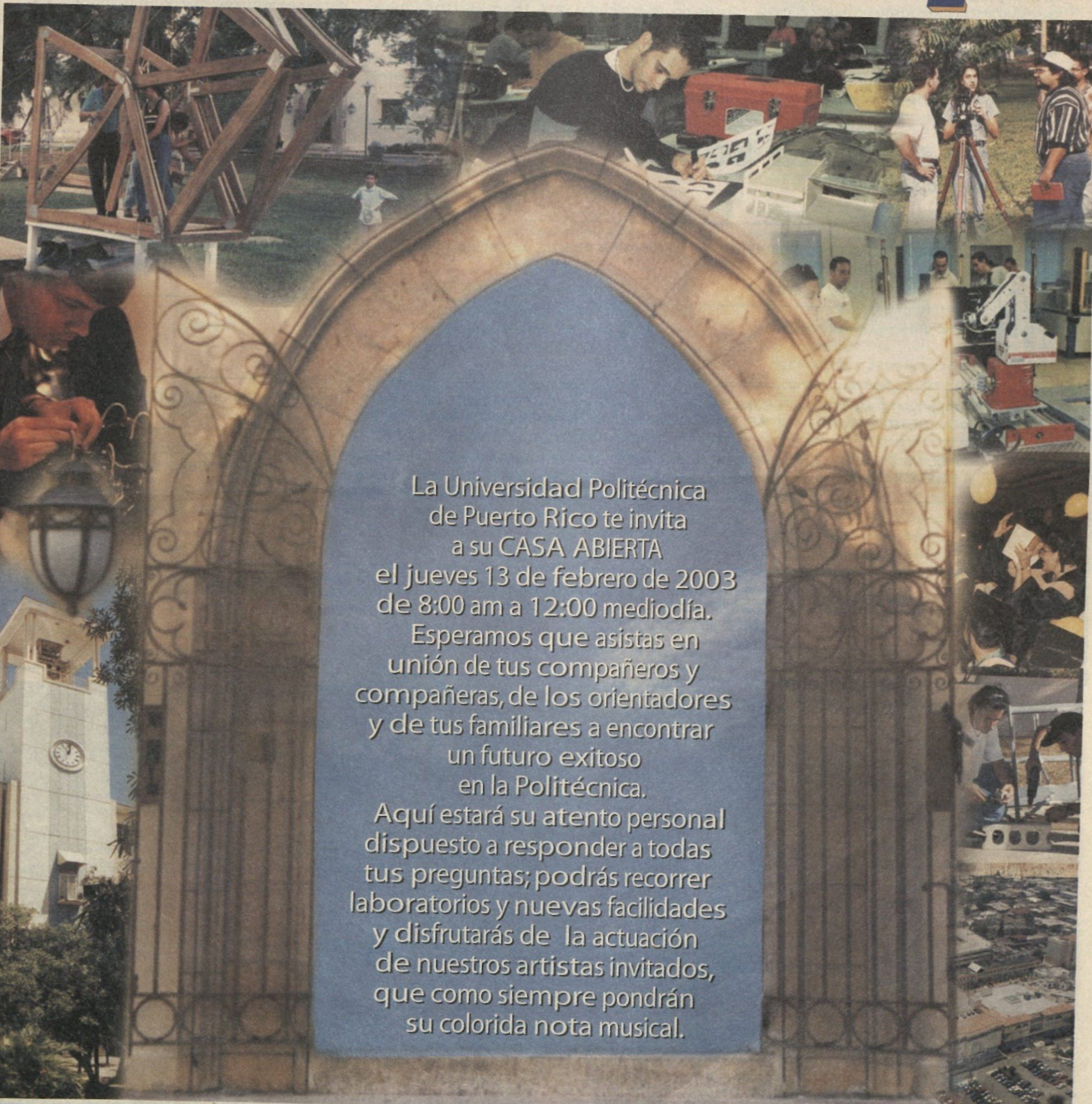


El POLITECNICO

Año 10 • Núm. ESPECIAL • Primer periódico universitario de Puerto Rico en Internet • <http://www.pupr.edu>

A large collage of images showing various university activities. In the top left, a wooden geometric structure is being assembled. In the top center, a student works on a computer. In the top right, a student operates a camera on a tripod. In the middle left, a student works on a small object. In the middle right, a student uses a microscope. In the bottom left, a student works on a computer. In the bottom right, a student works on a computer. A large, ornate stone archway frames the central text. To the left of the archway, a clock tower is visible. The background is a mix of outdoor and indoor scenes, representing the university's diverse offerings.

La Universidad Politécnica
de Puerto Rico te invita
a su CASA ABIERTA
el jueves 13 de febrero de 2003
de 8:00 am a 12:00 mediodía.

Esperamos que asistas en
unión de tus compañeros y
compañeras, de los orientadores
y de tus familiares a encontrar
un futuro exitoso
en la Politécnica.

Aquí estará su atento personal
dispuesto a responder a todas
tus preguntas; podrás recorrer
laboratorios y nuevas facilidades
y disfrutarás de la actuación
de nuestros artistas invitados,
que como siempre pondrán
su colorida nota musical.

Para más información llamar al (787) 622-8000 / 754-8000 www.pupr.edu
Dirección física: Avenida Ponce de León #377, Hato Rey

Programa Casa Abierta 2003

Estacionamiento de Visitantes (Nro. 8 en la foto aérea)- al momento de presentarse, la seguridad de la Universidad Politécnica le indicará donde estacionarse, al igual que las guaguas de estudiantes, que tendrán un lugar asignado.

8:00 a.m. -

Comenzamos a recibir a todos los invitados y se dirigen a la cancha bajo techo de la UPPR, donde estarán las exhibiciones de los Departamen-

tos Académicos y Administrativos para ofrecerles toda la información necesaria.

Al terminar de visitar las exhibiciones en la cancha, habrá ujieres que llevarán diferentes grupos a un recorrido por las facilidades de la Universidad Politécnica de Puerto Rico.

En el Edificio de Laboratorios (Nro. 5 en la foto aérea), se llevarán a cabo presentaciones de los Departamentos Académicos. (Podrás asistir durante el recorrido o en otro momento de la visita).

11:00 a.m. - 12:30 md.

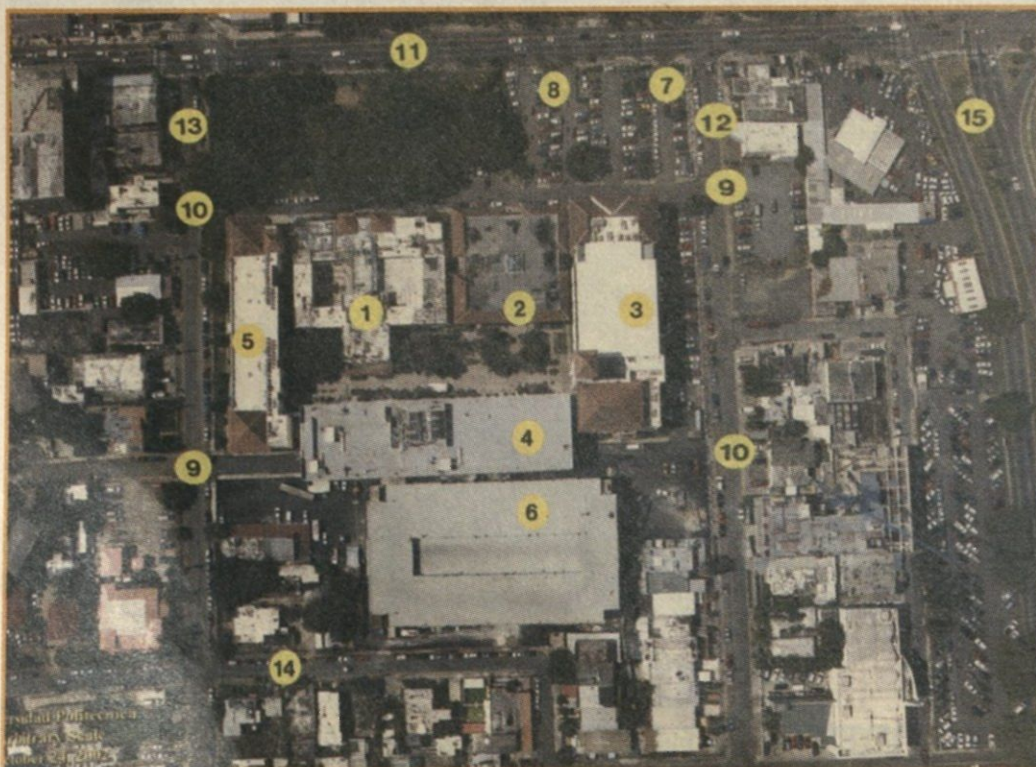
Comienza espectáculo artístico en el estacionamiento de la Universidad (Nro.7 en la foto aérea). Tendremos exhibidores de distintas compañías distribuyendo y presentando su promoción. Ej. Coca-Cola, Leonardo's, etc..

¡Te esperamos!

Casa Abierta 2003

13 de febrero de 2003

ENTRADA PRINCIPAL CANCHA BAJO TECHO	DEPARTAMENTO DE INGENIERÍA INDUSTRIAL #14		DEPARTAMENTO DE INGENIERÍA CIVIL Y AMBIENTAL #15		DEPARTAMENTO DE INGENIERÍA MECÁNICA #16	
	OFICINA DE ASISTENCIA ECONÓMICA #10	CENTRO DE ESTUDIANTES ASOC. ESTUDIANTES #11	DEPARTAMENTO DE AGRIMENSURA #12	DEPARTAMENTO DE ARQUITECTURA #13		
	OFICINA DE SERVICIOS EDUCATIVOS #6	ESCUELA GRADUADA #7	OFICINA DE EDUCACIÓN COOPERATIVA #8	DEP. DE ADMINISTRACIÓN DE EMPRESAS #9		
BOOTH U.P.P.R. #1	OFICINA DE ORIENTACIÓN #2	DECANATO DE ARTES Y CIENCIAS #3	CENTRO DE EDU. PROFESIONAL Y ADIESTRAMIENTO #4	DEPARTAMENTO DE INGENIERÍA ELÉCTRICA #5		



Leyenda

1. Edificio Principal de Administración.
2. Biblioteca.
3. Edificio multi-usos: cancha bajo techo, Arquitectura.
4. Nuevo edificio de laboratorios y salones de clase de Ingeniería Química y Administración de Empresas.
5. Edificio de Ingeniería (Civil, Ambiental, Industrial, Eléctrica, Ciencias de Computadoras, Mecánica) y Agrimensura (laboratorios y salones de clase).
6. Estacionamiento multipiso de estudiantes.
7. Tarima espectáculo artistas invitados.
8. Estacionamiento visitantes.
9. Entradas al recinto.
10. Salidas del recinto.
11. Avenida Ponce de León.
12. Calle Alhambra.
13. Calle José Martí.
14. Calle Chile.
15. Avenida Roosevelt.

Programa Académico 2002-2003

Programas de Bachillerato

Bachilleratos en Ciencias en:

- Ciencias de Computadoras
- Ingeniería Eléctrica con énfasis en:
 - Electrónica
 - Potencia Eléctrica
 - Computadoras
- Ingeniería Mecánica
- Ingeniería Industrial
- Ingeniería Civil
- Ingeniería Química
- Ingeniería Ambiental
- Agrimensura

(incluye Tasación de Propiedades, Sistemas de Información Geográfica y Sistema de Posicionamiento Global -GPS-)

Bachilleratos en:

- Arquitectura
- Administración de Empresas concentraciones en:
 - Contabilidad
 - Mercadeo
 - Sistemas de Información
 - Gerencia
 - Gerencia Industrial
 - Gerencia de Construcción
 - Finanzas

Escuela Graduada

Maestrías en Ingeniería

- Maestría en Ingeniería Eléctrica con especializaciones en:
 - Procesamiento de Señales Digitales
 - Comunicaciones
- Maestría en Manufactura Competitiva con especializaciones en:
 - Productos Farmacéuticos
 - Dispositivos Médicos
- Maestría en Ingeniería de Manufactura con especializaciones en:
 - Automatización Industrial
 - Procesos Farmacéuticos
- Maestría en Ingeniería Civil con especialización en
 - Estructuras

Maestrías en Gerencia

- Maestría en Ingeniería Gerencial con énfasis en:
 - Gerencia de Manufactura
 - Gerencia Pública
 - Gerencia Ambiental
 - Gerencia de Construcción
- Maestría en Gerencia Ambiental
- Maestría en Administración de Empresas

con especializaciones en:

- Gerencia General
- Gerencia de Empresas
- Internacionales
- Sistemas de Información Computarizados con énfasis en:
 - E-Commerce
 - Base de Datos

Centro de Educación Profesional y Adiestramiento (CEPA)

- Cursos de Educación Continuada

Centro de Educación a Distancia (CED)

- Cursos en-línea de Bachillerato y Maestría (pueden tener requisitos presenciales) a través de Internet.

Acreditaciones

- Consejo de Educación Superior de Puerto Rico
- Middle States Association of Colleges and Schools
- Accreditation Board for Engineering and Technology (ABET)
- National Architectural Accrediting Board (NAAB)

Ayudas económicas

En la Universidad Politécnica están disponibles todas las ayudas económicas que aplican para estudiantes en Puerto Rico. En adición existen otras becas institucionales, como la Beca de Honor, ayudas económicas y becas deportivas para estudiantes atletas, becas a los participantes del Coro Universitario y otras que son regularmente concedidas por entidades corporativas.

Facultad

Nuestros profesores en todas las carreras disponibles son profesionales dotados de una sólida preparación académica que además cuentan con una experiencia de trabajo en sus respectivas carreras y especialidades. Es por ello que la enseñanza teórica en la Politécnica está enriquecida por la práctica profesional de nuestros docentes.

Localización e instalaciones

El recinto de la Universidad Politécnica está enclavado en la Milla de Oro de Hato Rey, que lo hace accesible desde cualquier punto del área metropolitana y también desde otras localidades en la isla por su proximidad a los expresos.

La Politécnica crece en sus instalaciones, laboratorios y salones de clase, para sus estudiantes. Prueba de ello el nuevo edificio de laboratorios, salones de clase y oficinas universitarias que abrirá sus puertas en ocasión de la Casa Abierta y los dos pisos añadidos al estacionamiento de estudiantes, con una capacidad adicional de sobre 300 estacionamientos.

Nuevos ofrecimientos académicos

La Politécnica es una Universidad que se desarrolla de acuerdo a las nuevas necesidades y tendencias del mercado de trabajo, respondiendo a las mismas con nuevos ofrecimientos académicos.

En el nivel de Bachillerato dos nuevos ofrecimientos académicos comenzarán a impartirse en el Trimestre de Invierno (Noviembre '02-Febrero '03). Los mismos son:

- Ciencias de Computadoras, en el Departamento de Ingeniería Eléctrica

La carrera de Ciencias de Computadoras es el campo profesional de alta tecnología de mayor crecimiento pronosticado para el presente siglo. El Programa ofrece tres áreas principales de especialización:

- Business Based Systems (Sistemas Basados en Negocios)
- Internet Based Entrepreneurship (Práctica Empresarial Basada en Internet)
- Computational Science Software Development (Desarrollo de Programación Basada en Ciencias Computacionales)
- Concentración de Finanzas, en el Departamento de Administración de Empresas

En ella se capacita al estudiante en la administración de fondos, valores y carteras financieras, en el mundo emergente de las finanzas globalizadas, tanto en el sector privado como público.

Por otra parte se admite ya a estudiantes a cualquier nivel, transferidos de otras instituciones, para matrícula en el Bachillerato en Ingeniería Química.

A nivel de Maestría comienza en el Trimestre de Invierno (Noviembre '02-Febrero '03) un Programa de Maestría en Ingeniería Eléctrica, con las especializaciones:

- Procesamiento de Señales Digitales
- Comunicaciones

Atención estudiantes!!!

Las solicitudes de admisión que sean radicadas el día de Casa Abierta ofrecen un descuento en la cuota de sobre 30% (cuota de admisión especial: \$20.00).

Para más información acceda a nuestra página en Internet

<http://www.pupr.edu>

o comuníquese al cuadro telefónico

(787) 622-8000 o (787) 754-8000





Casa Abierta 1994



Casa Abierta 1995



Casa Abierta 1996



Casa Abierta 1997



Casa Abierta 1998



Casa Abierta 1999



Casa Abierta 2000



Casa Abierta 2001

¡Te esperamos!

Producido por la Oficina de Comunicaciones Universidad Politécnica de Puerto Rico

Universidad Politécnica de Puerto Rico
PO-Box 192017
San Juan, Puerto Rico
00919-2017

NON PROFIT ORG.
US POSTAGE PAID
SAN JUAN, P.R.
PERMIT NO. 837